

# LES ESSENTIELS DES BÂTIMENTS DE FRANCE

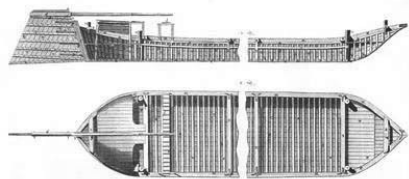
Direction Régionale des Affaires Culturelles de Normandie  
Unité Départementale de l'Architecture et du Patrimoine de l'Eure  
Connaissance Églises ISSN 2492-9719 n°08 – 14 décembre 2012 – France POULAIN

## Les navires gravés sur les murs des églises de l'Eure

Les navires sont assez fréquents sur les murs des églises de l'Eure, sans qu'il existe pour autant de fleuve aux alentours de chaque église. Deux hypothèses existent quant aux raisons de leur présence sous forme de gravure.

La première vient des marins qui seraient revenus dans leur village ou bien des familles qui auraient fait des dévotions ou des ex-votos suite à des voyages en mer ou sur le fleuve. Les formes sont parfois simples avec une coque et un mat. Mais la plupart du temps, les bateaux sont très détaillés et on ne peut qu'être surpris par le niveau de précision des dessins. Tout d'abord parce que cela demande une mémoire réelle mais aussi parce que la pierre « résiste » lorsque l'on la creuse ce qui dénote de la part du « graveur » une volonté forte de laisser une trace.

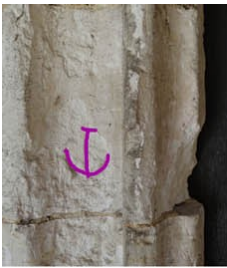
Une autre hypothèse est liée à la présence de charpentiers de marine qui auraient travaillé sur les voûtes lambrissées ressemblant parfois à des coques renversés de bateaux et qui auraient laissé leurs empreintes sur les murs des églises. Mais cette explication n'a pas encore été vérifiée par un témoignage écrit.



Sur ces dessins en creux, on peut reconnaître différents modèles dont celui de la besogne ; c'est une barque à fond très plat et dotée d'un énorme gouvernail spécifique à la Seine et à quelques-uns de ses affluents comme l'Oise. Ceux de Poses sont remarquables, notamment l'un d'entre eux pour ses dimensions puisqu'il fait presque 3m de long. Sur la photographie ci-après, on peut voir une concentration de bateaux très divers. Pour accentuer leur visibilité, un tracé en couleur sur la photo permet de mieux les voir. Il est possible de distinguer plus d'une quinzaine de bateaux et deux blasons.



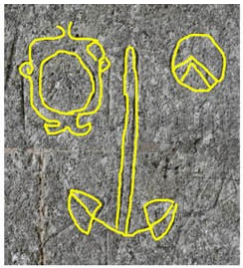
Dans certaines églises comme celles de Poses, de Berville sur Mer ou de Quillebeuf sur Seine -tous des anciens ports-, des ex-voto sous la forme de maquette de bateaux sont même visibles (voir Les Essentiels *Connaissance* n°36 Les ex-votos des églises de l'Eure).



La Trinité de Thouberville



La Trinité de Thouberville



La Puthenaye



Tocqueville



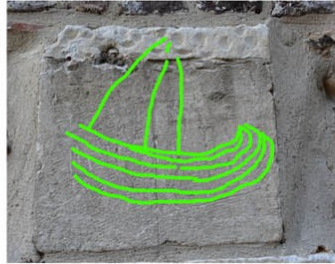
Conteville



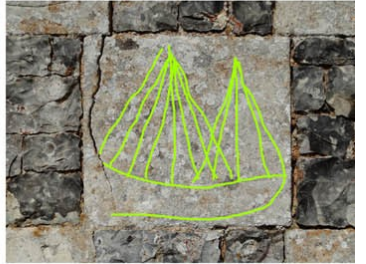
Rouge Perriers



La Haye Aubrée



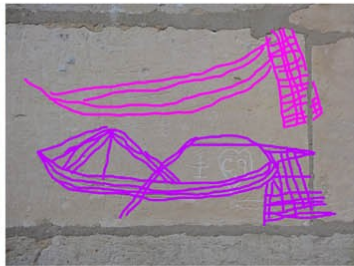
Saint Ouen de Thouberville



Saint Christophe l'Allier



Normanville



Normanville



Saint Christophe l'Allier



Hauville



Saint Georges du Vièvre



Tocqueville



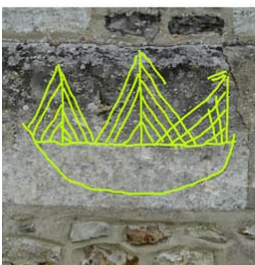
La Haye Aubrée



Saint Christophe l'Allier



Saint Christophe l'Allier (+moulin, +visage)



Saint Christophe l'Allier



Saint Christophe l'Allier



Tocqueville



Tocqueville



Tocqueville